

Lösungen aus der Röhre

Ausblick Wärmeverbünd(e) in der Stadt Kriens

Maurus Frey, Stadtrat

Vorsteher Bau- und Umweltdepartement
Stadt Kriens

Blick in DIE Röhre

kriens



HAUS &
ENERGIE
LU | Kriens

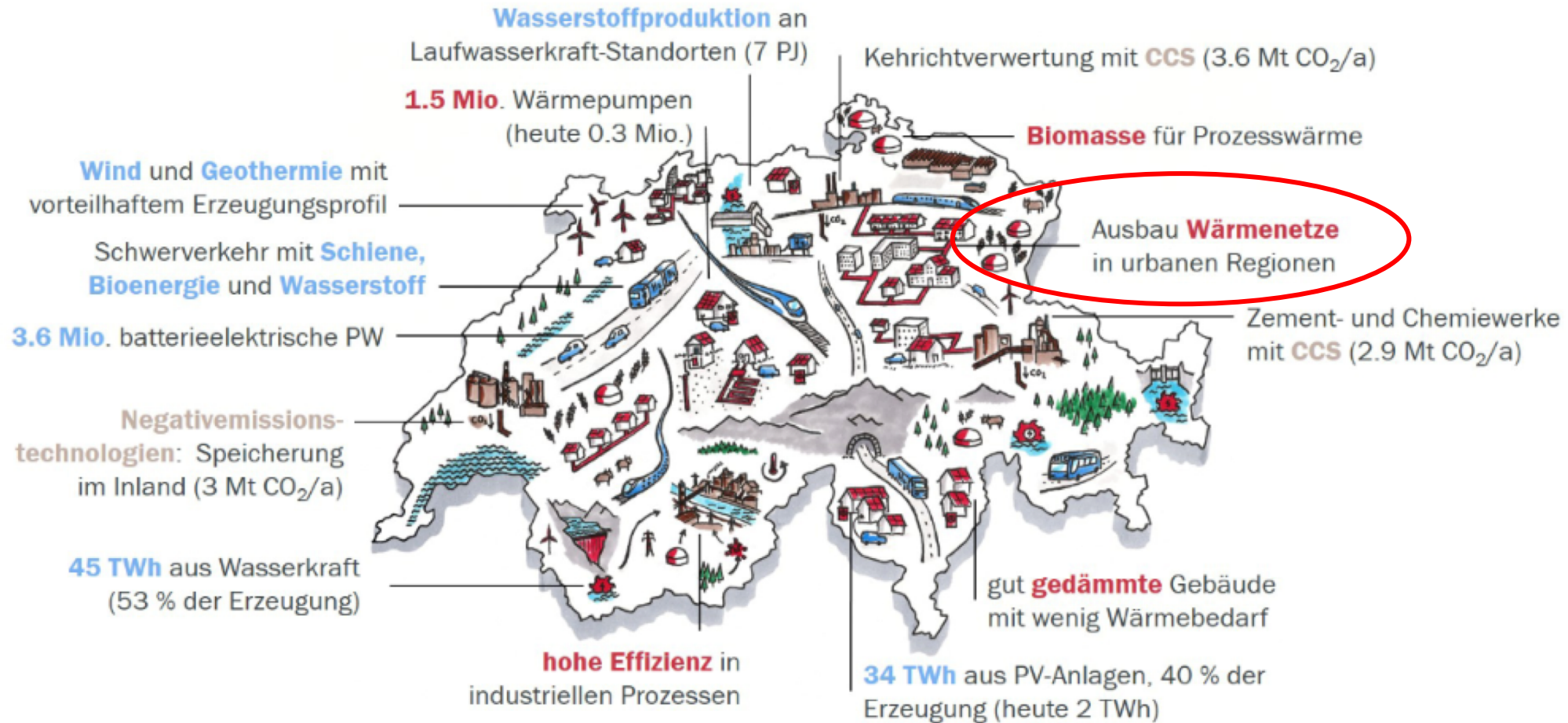


Energieperspektiven 2050+

kriens



HAUS &
ENERGIE
LU | Kriens



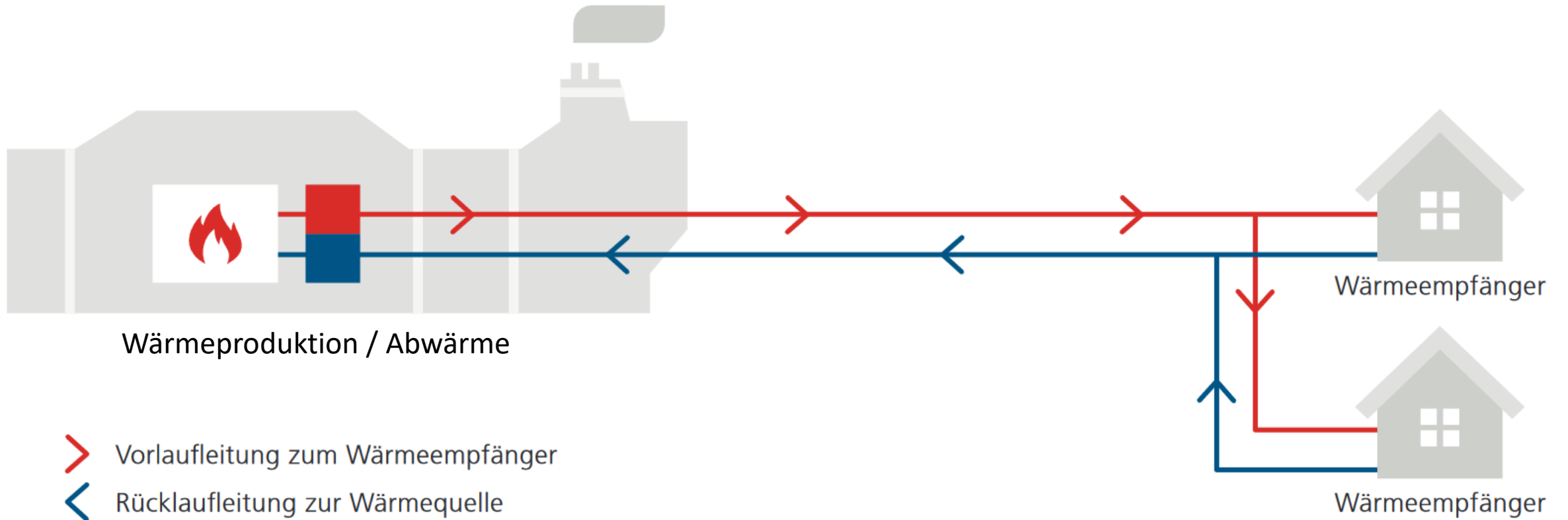
Grafik: Dina Tschumi; Prognos AG

Was ist Fernwärme?

kriens



HAUS &
ENERGIE
LU | Kriens



Übergabestation im Keller

kriens



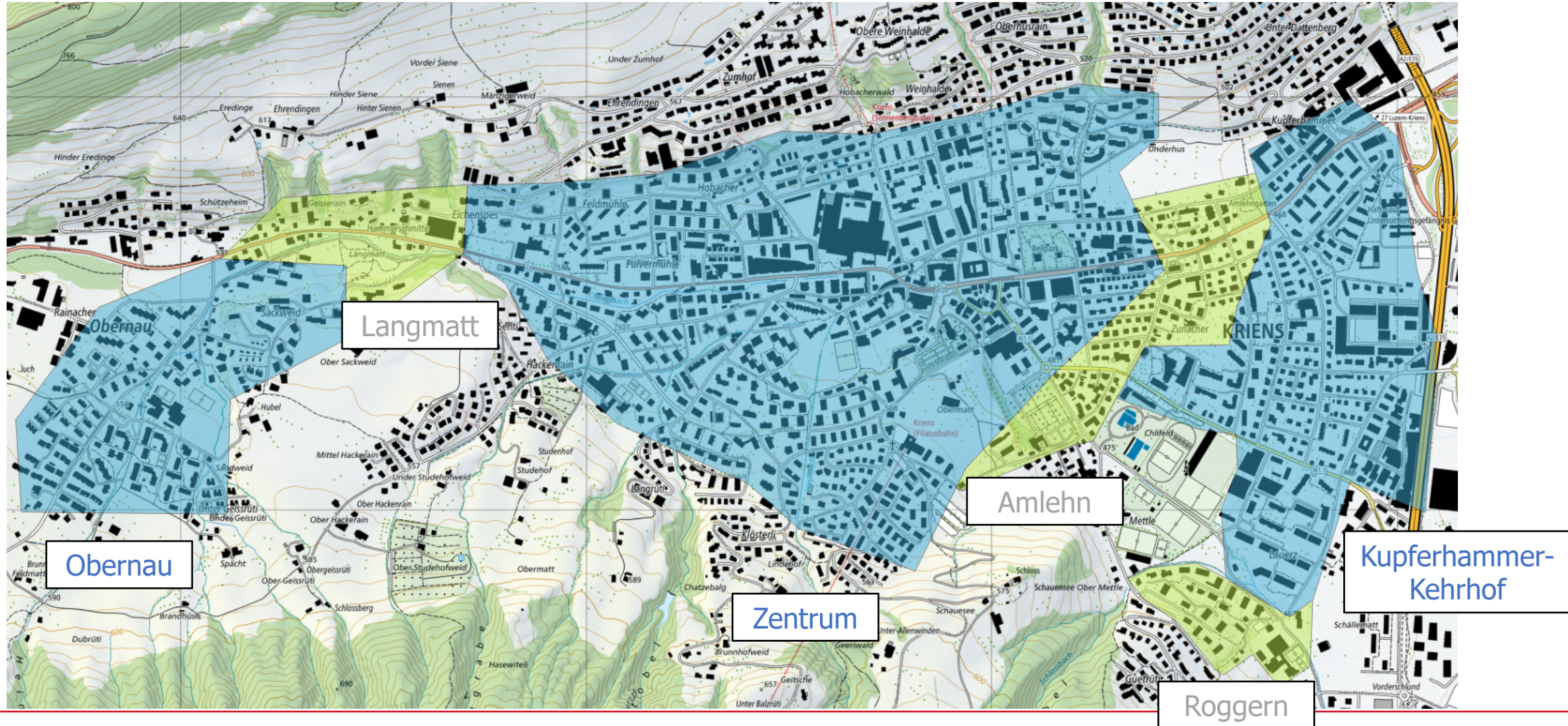
HAUS &
ENERGIE
LU | Kriens



Möglich? Untersuchungsgebiete kriens



HAUS &
ENERGIE
LU | Kriens



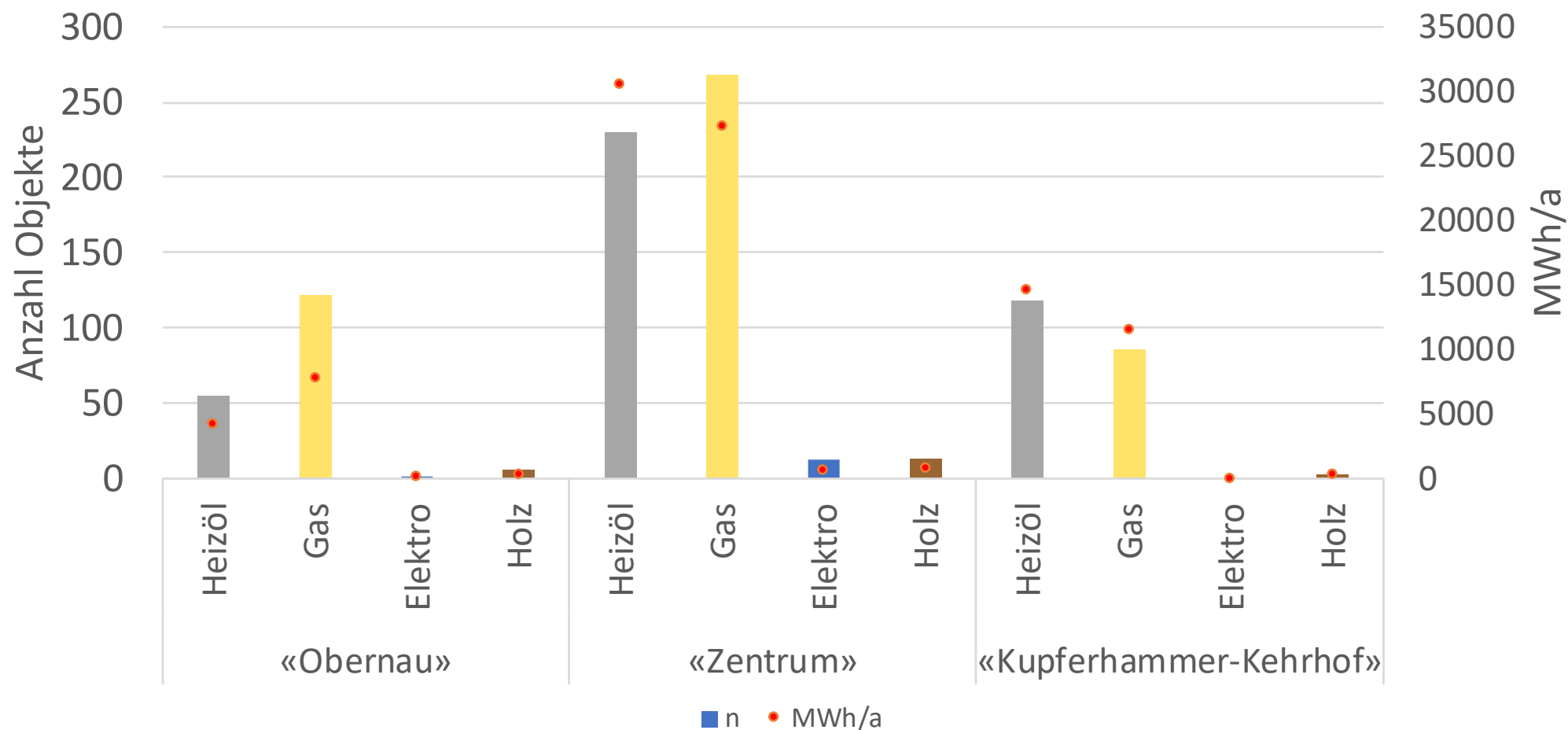
Nötig? In Ihrem Keller steht...

kriens



HAUS &
ENERGIE
LU | Kriens

Gebäudewärme nach Energieträger pro Gebiet

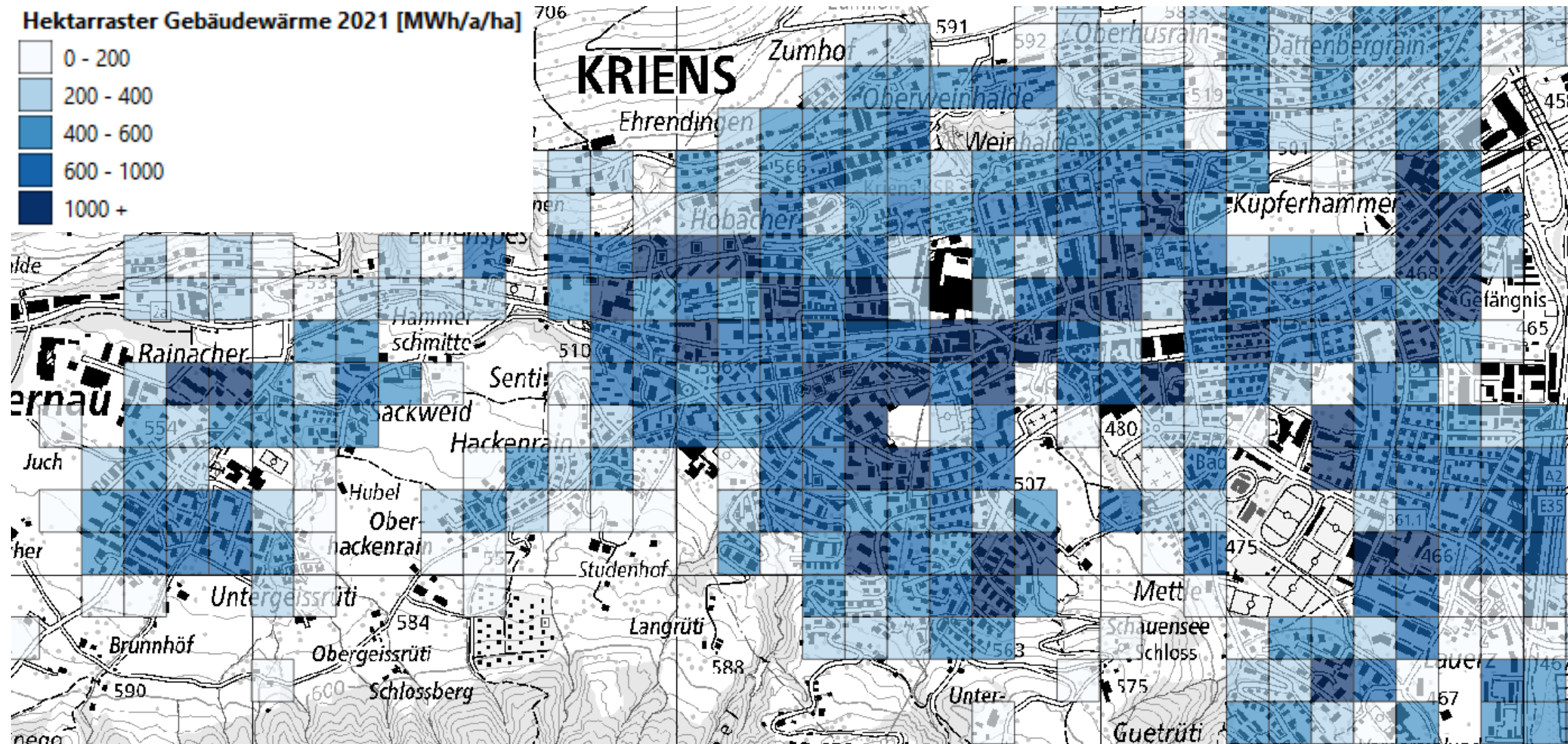


Wirtschaftlich? Wärmebedarf

kriens



HAUS &
ENERGIE
LU | Kriens



Wie organisieren?

kriens



HAUS &
ENERGIE
LU | Kriens

	Stadt als Betreiberin	Neue Trägerschaft unter Beteiligung der Stadt (PPP)	Konzessionsvergabe an Dritte
+	<ul style="list-style-type: none">Entscheidungshoheit über Entwicklung und Betrieb	<ul style="list-style-type: none">Know-how durch DritteInvestitionen können geteilt werdenAktive Mitsprache möglich	<ul style="list-style-type: none">Keine Aufwände für Entwicklung und Betrieb, keine InvestitionenVorgaben in Konzessionsvertrag & AusschreibungKonzessionsgebührenTime-to-Market
-	<ul style="list-style-type: none">Bindung Personelle Ressourcen internHohes Investitionsvolumen	<ul style="list-style-type: none">Auswahlverfahren Projektentwickler, Aufbau TrägerschaftInvestitionsvolumen (8-14 Mio)Nicht alleinige Entscheidungsträgerin	<ul style="list-style-type: none">Mitsprache beschränkt sich auf heute bekannte Aspekte



- Wirtschaftlich konkurrenzfähiges Angebot für Kunden
- Zügiger Ausbau mit möglichst grosser Planungs- & Investitionssicherheit
- Möglichst hohe lokale Wertschöpfung
- Möglichst grosse Teilhabe der Bevölkerung
- Erneuerbarer Energie-Einsatz
- Wärme-Kraft-Koppelung für Stromherstellung

Ihre Vorteile

kriens



HAUS &
ENERGIE
LU | Kriens

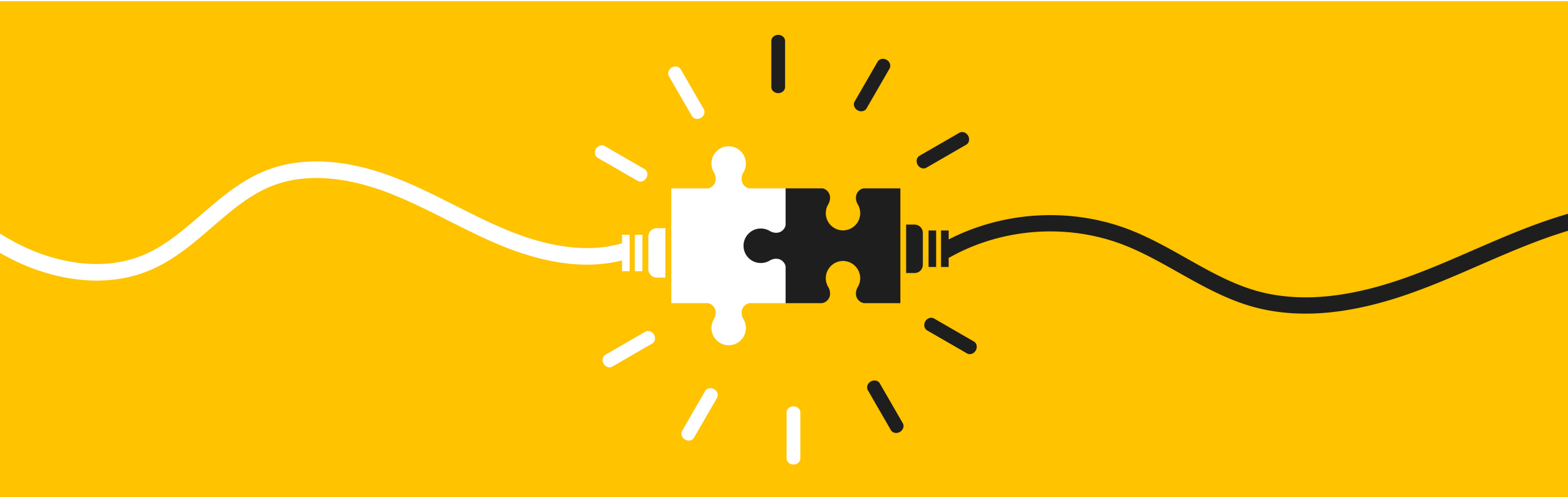
- Tiefe Investitionskosten
- Konkurrenzfähige und stabile Wärmepreise ohne saisonale Schwankung der Brennstoffkosten
- Geringe Unterhaltskosten
- Hohe Planungs- und Versorgungssicherheit
- Geringer Platzbedarf
- Erneuerbare, lokale Wärme

Ihr Bedarf > < Verbundangebot

kriens



HAUS &
ENERGIE
LU | Kriens



Wie geht es weiter

kriens



HAUS &
ENERGIE
LU | Kriens

Ausschreibung
Ende Mai 2023

Eingabefrist
31. August
2023

Zuschlag unter
Vorbehalt durch
Stadtrat
November. 2023

Vergabe Konzession
durch Einwohnerrat
Januar 2024

Erste Anschlüsse
Heizperiode 2025/
2026



Erarbeitung
Ausschreibungsunterlagen

Ausschreibung
(ca. 3 Monate)

Evaluation
eingaben

Beratung ER

Realisierung /
Erschliessungen

Weitere Information

kriens



HAUS &
ENERGIE
LU | Kriens



[Kriens.ch/waermeverbund](https://www.kriens.ch/waermeverbund)

[haus-energie-lu.ch/kriens](https://www.haus-energie-lu.ch/kriens)