

A hand holds a black and silver compass over a map. The compass is open, showing the dial and the sighting mechanism. The map in the background is out of focus, showing various geographical features and lines. The overall scene suggests navigation or exploration.

# Aktualitäten aus dem Immobilien- und Zinsenmarkt

Raiffeisenbank Pilatus

# Es begrüsst Sie:



**Armin Gärtner**  
Vorsitzender der Bankleitung

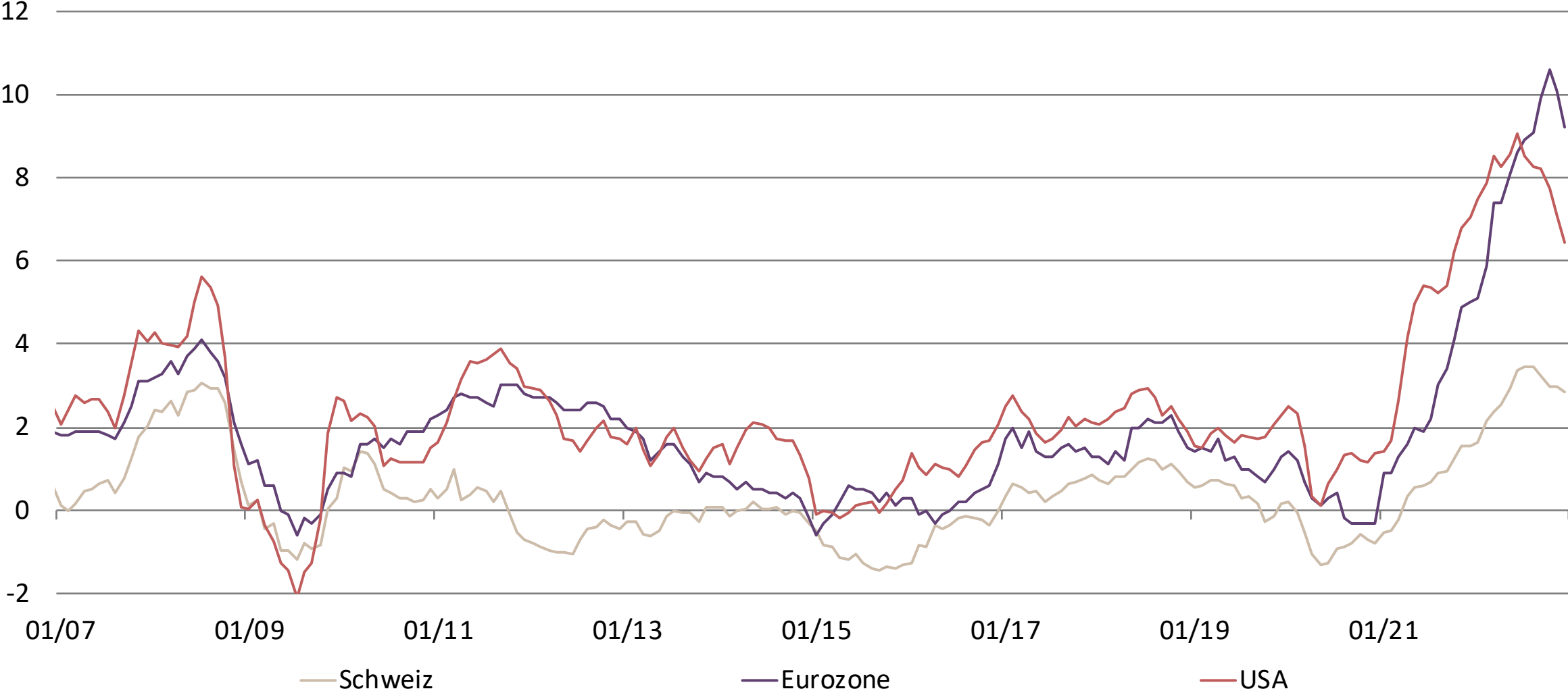
**Raiffeisenbank Pilatus**

---

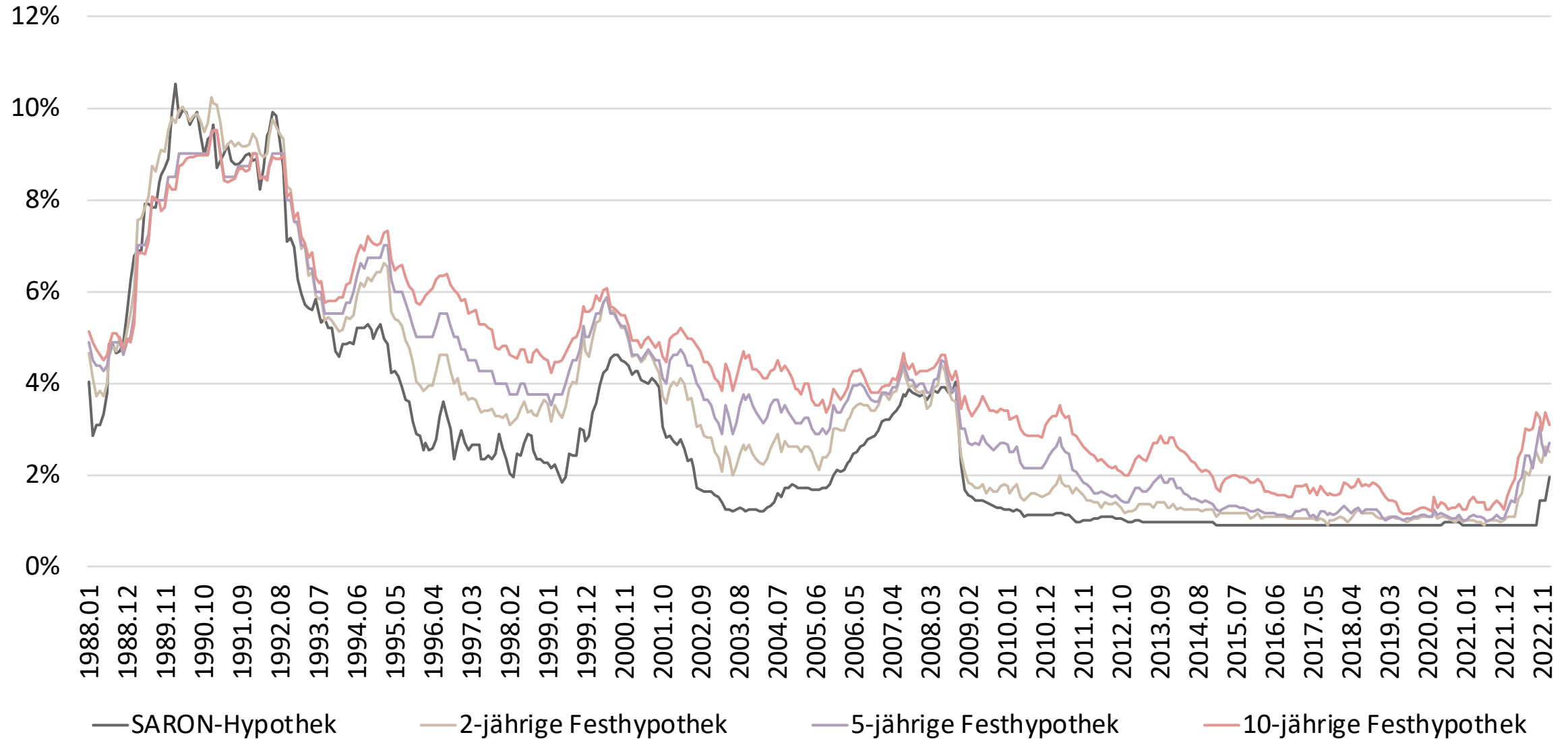
# Zinswende

---

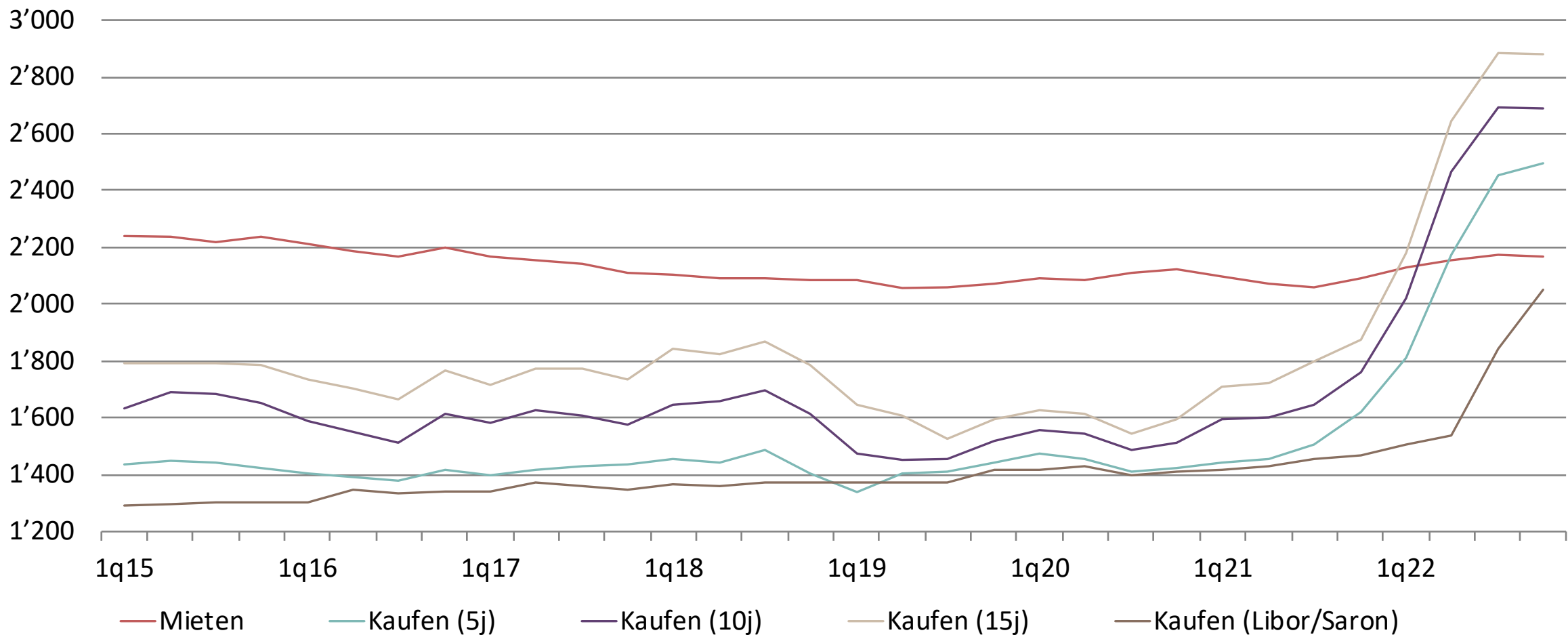
# Konsumentenpreise, in % gegenüber Vorjahr



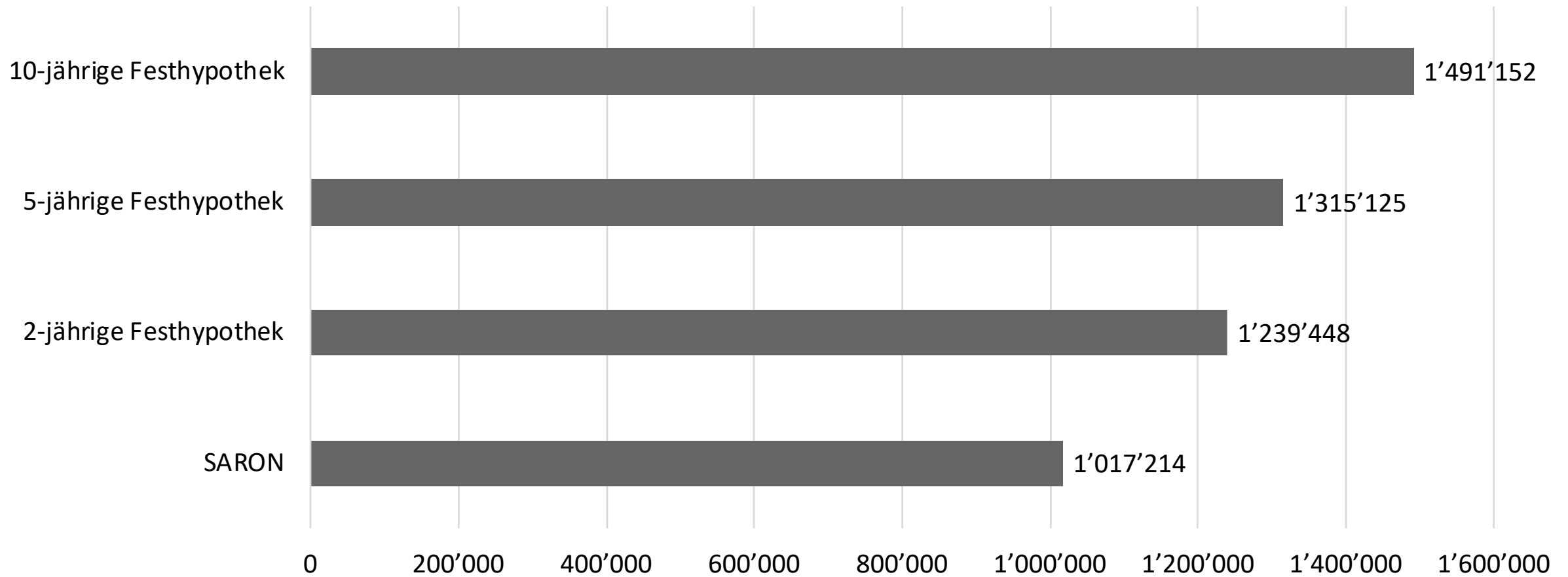
# Zinsenwicklung der Hypothekarprodukte im Vergleich



# Monatliche Wohnkosten in einer typischen Wohnung, Miete und Eigentum mit unterschiedlicher Finanzierung im Vergleich, in CHF



# Totale Zinskosten einer Hypothek über CHF 1 Mio. von 1988 bis heute, nach Hypothekarprodukt



---

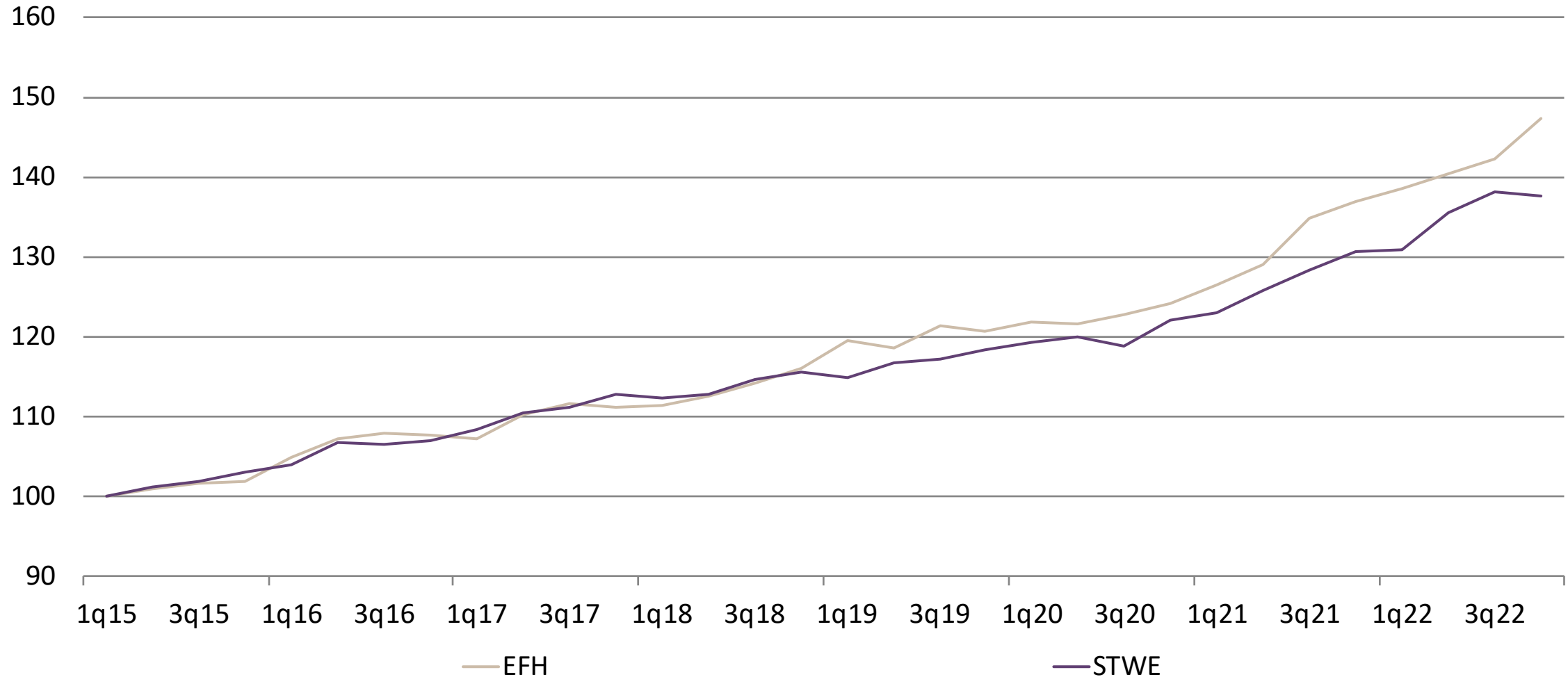
Abkühlung in Sicht?

---



# Preise für selbstgenutztes Wohneigentum

Raiffeisen Transaktionspreisindex, 100 = 1. Quartal 2015 (1q15)



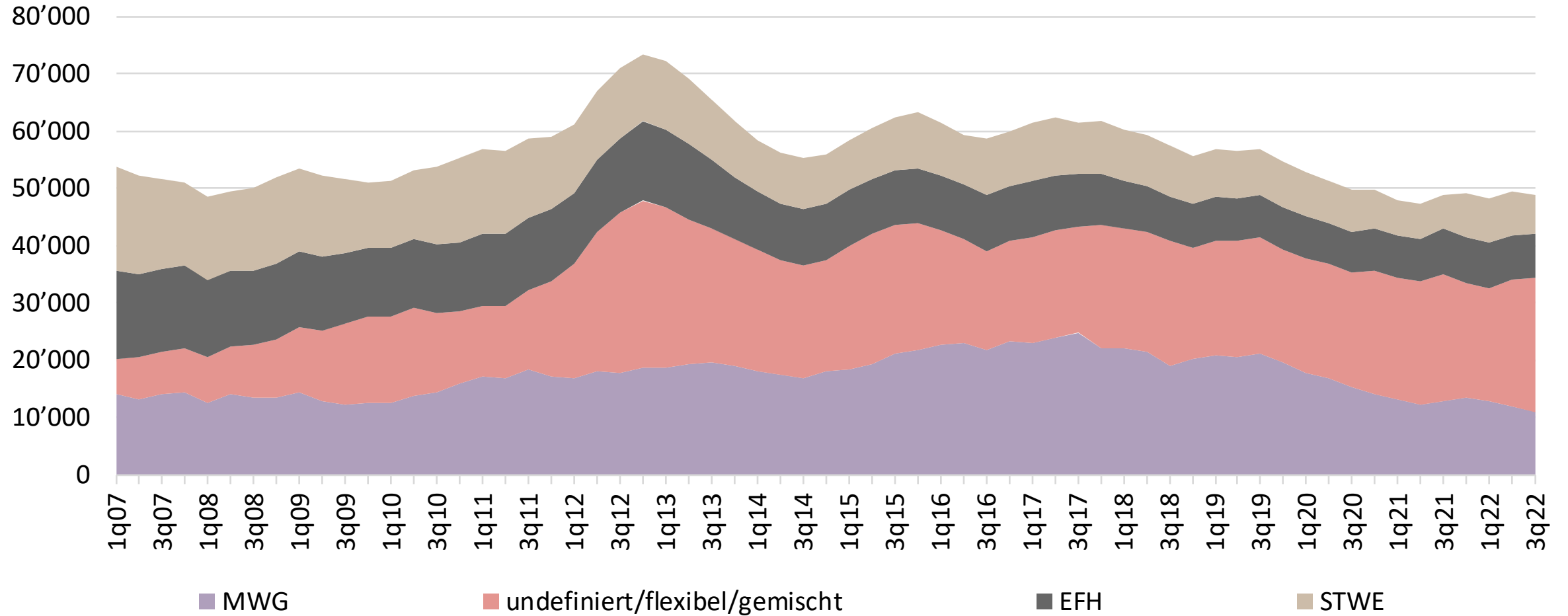
---

Knappheit schlägt Zinsen

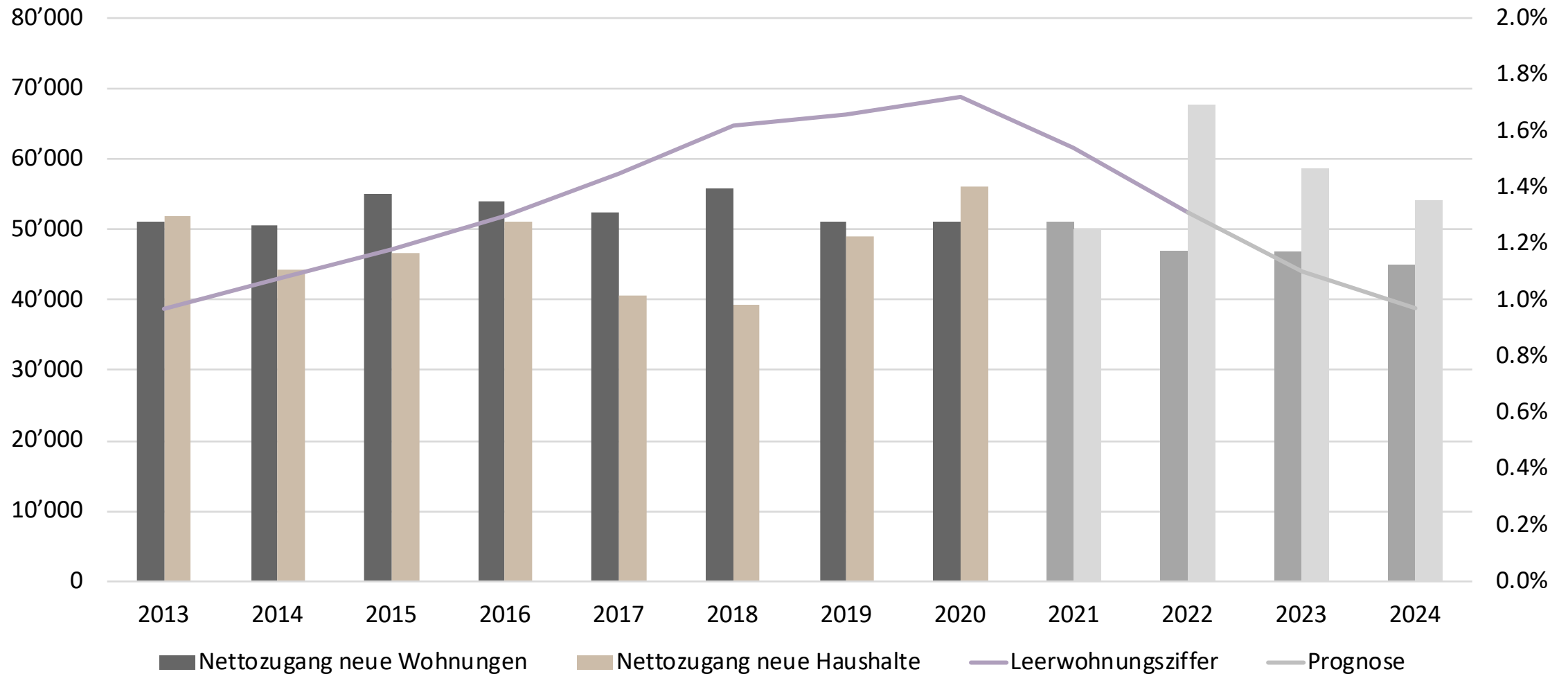
---

# Baugesuche

## Anzahl Wohnungen in eingereichten Baugesuchen, Neubau



# Wohnungsknappheit verschärft sich weiter



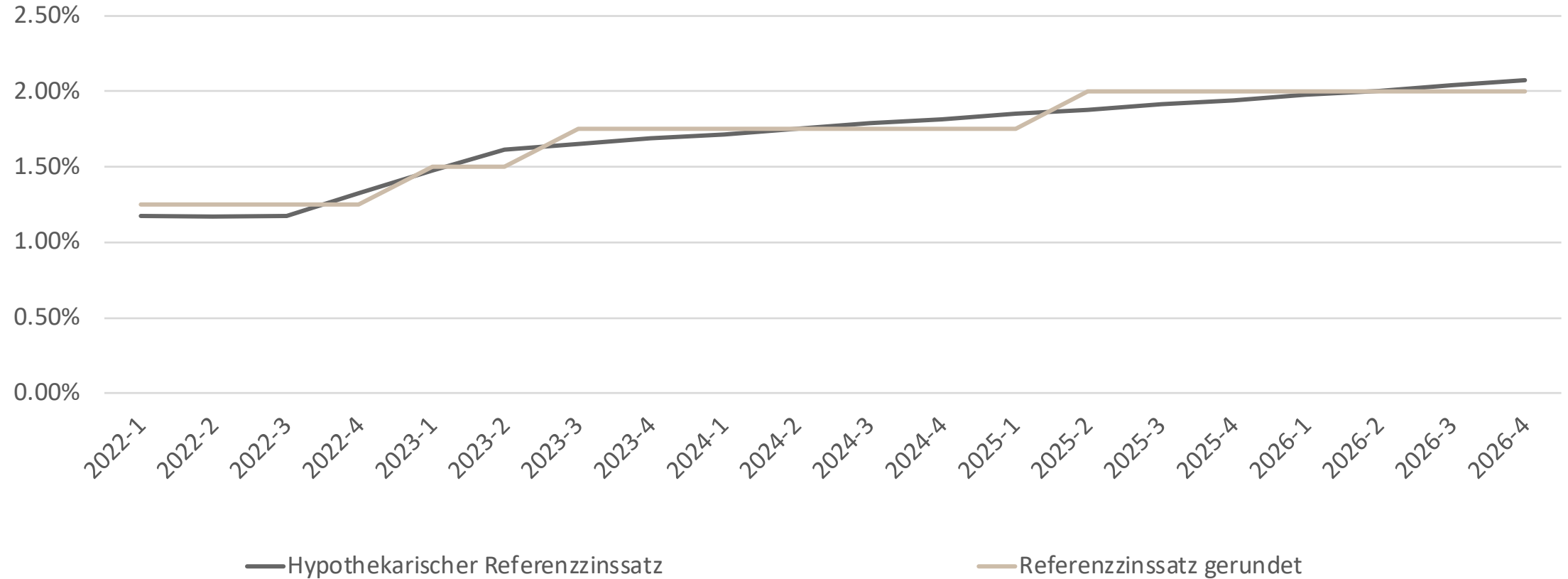
Quelle: BFS, Docu-Media, Raiffeisen Economic Research

---

# Steigende Mieten

---

# Prognose Hypothekarischer Referenzzinssatz

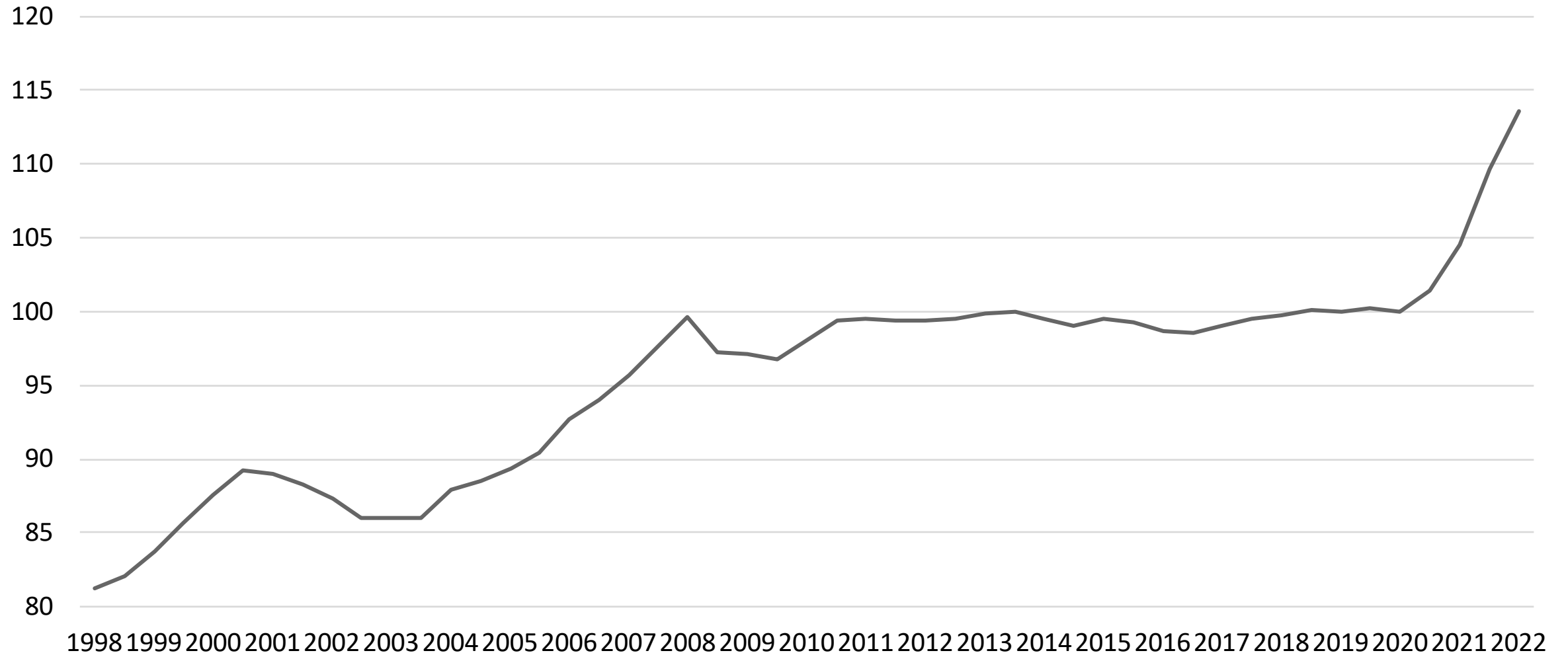


---

Keine Entspannung in Sicht

---

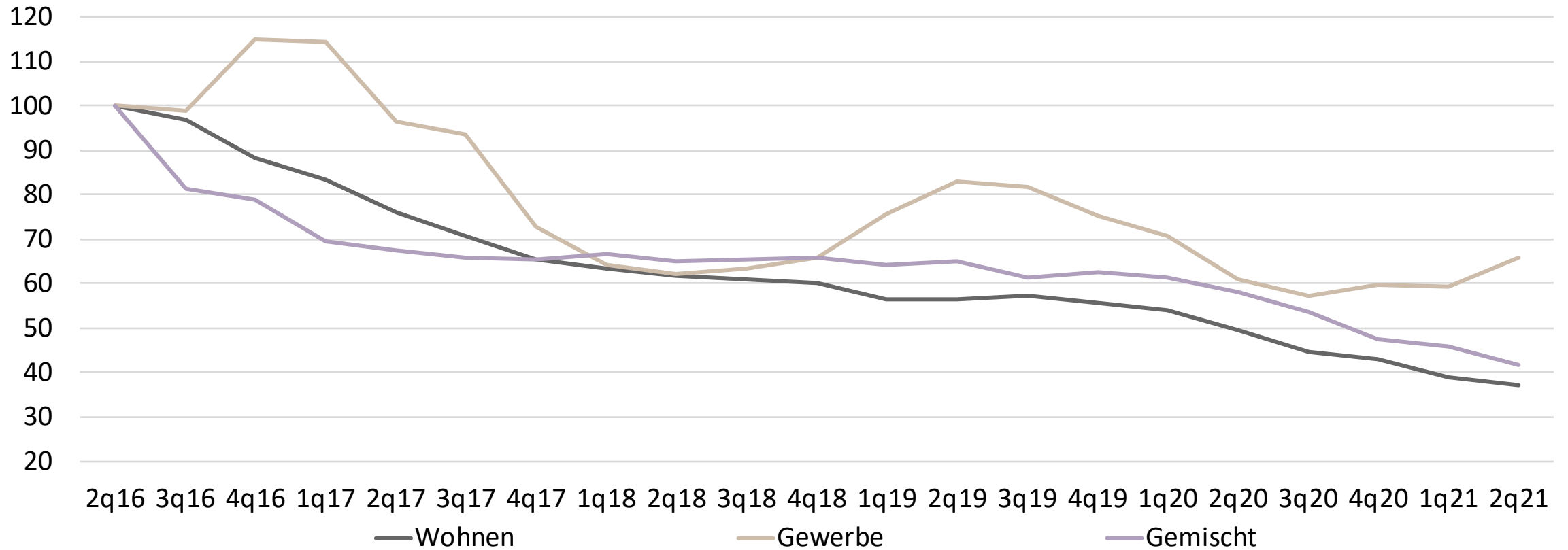
# Baupreise Mehrfamilienhaus



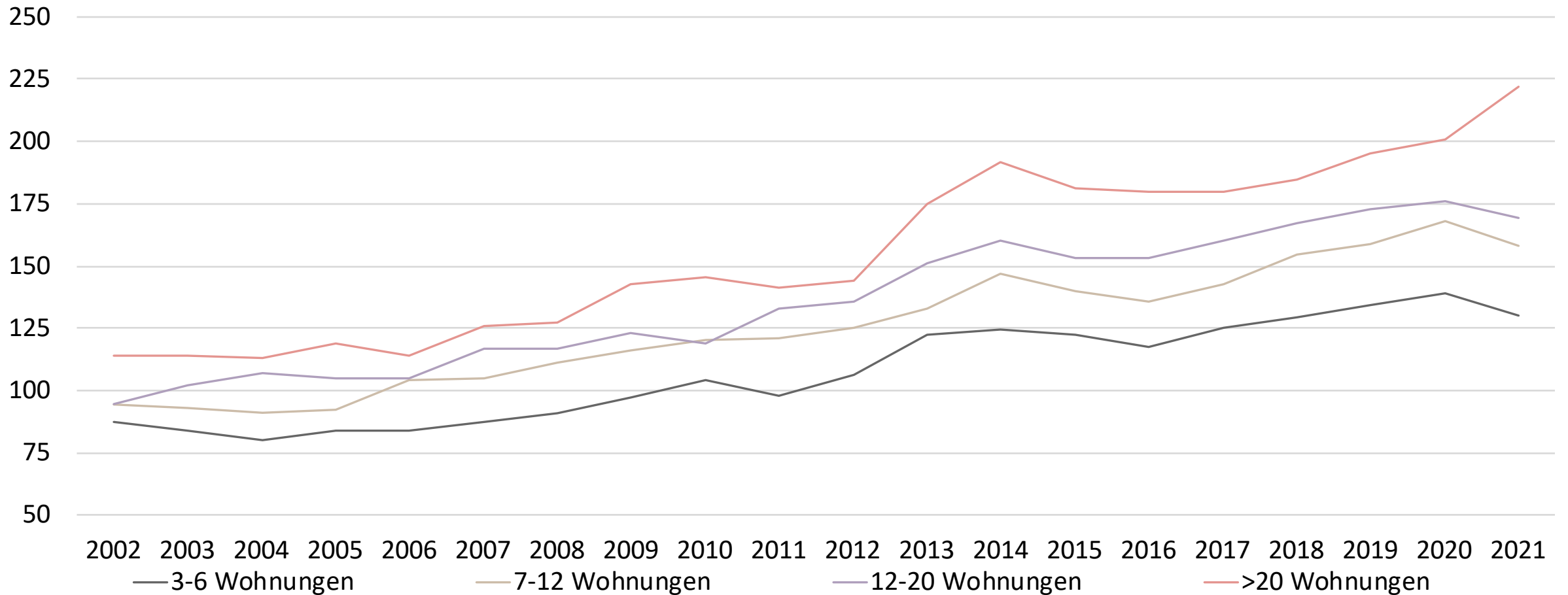


# Anzahl Inserate Bauland

Veränderung der Anzahl neuer Baulandinserate nach Nutzung, indexiert, 2q16 = 100



# Dauer zwischen Baugesuch und Baubewilligung von Wohngebäuden, Median in Tagen, nach Wohnungszahl



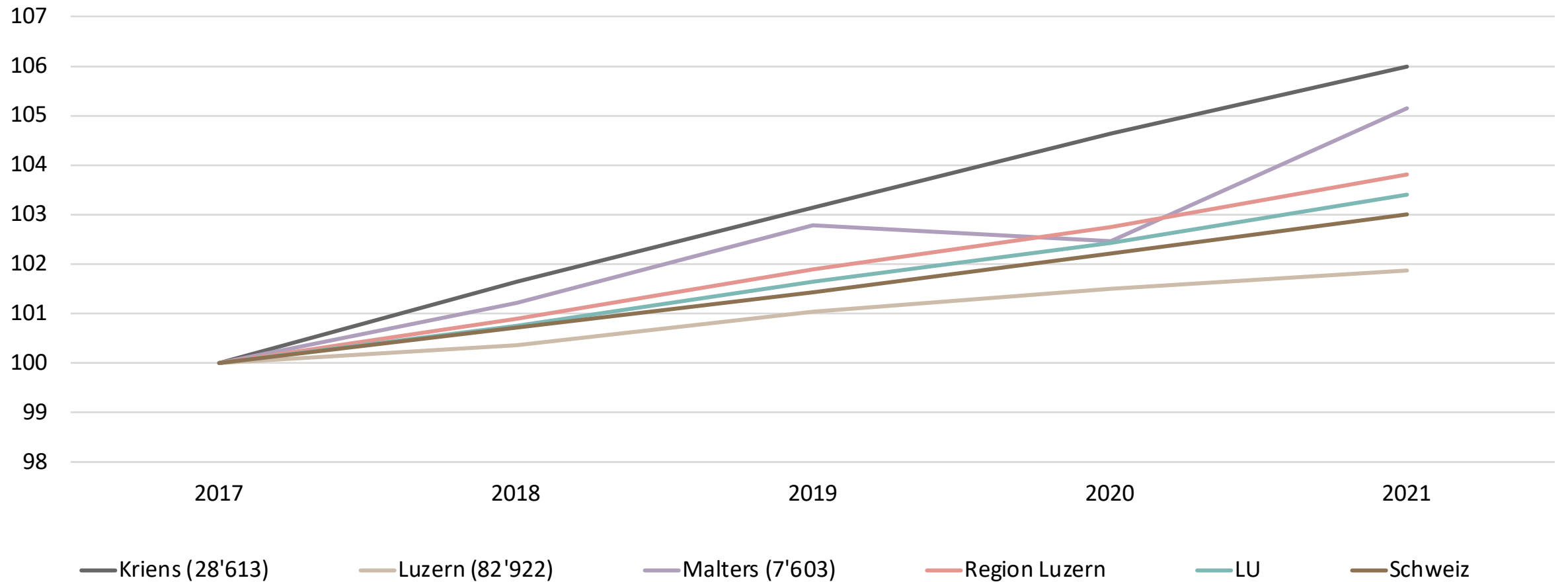
---

# Regionaler Markt

---

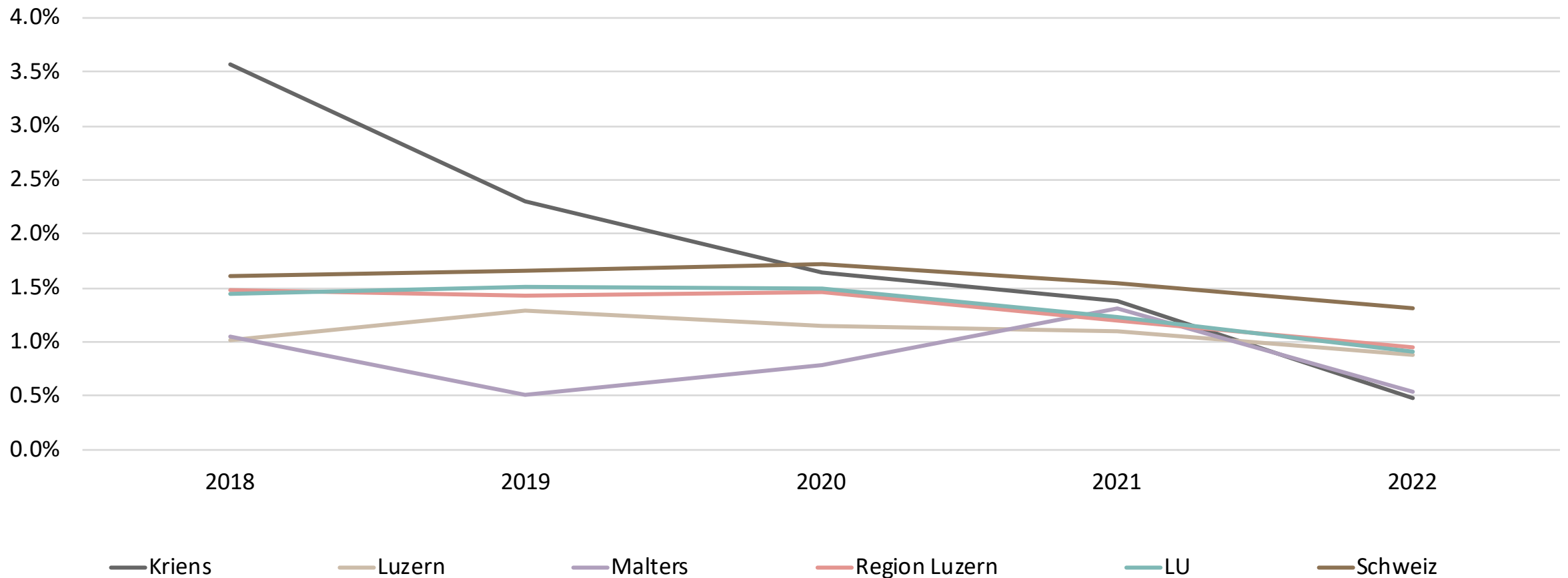
# Bevölkerungsentwicklung indexiert

In der Legende sind die Anzahl Einwohner per 2021 in Klammern aufgeführt



# Entwicklung Leerwohnungsziffer

Anzahl leer stehende Wohneinheiten in % des Wohnungsbestandes, jeweils per 01. Juni



# Vielen Dank für Ihre Fragen

**Armin Gärtner**  
Vorsitzender der Bankleitung

T +41 208 60 01  
[armin.gaertner@raiffeisen.ch](mailto:armin.gaertner@raiffeisen.ch)