

## Energetische Gebäudesanierung am Beispiel Fassade



Daniel Schild, Leiter Produktmanagement  
Saint-Gobain Weber AG

Herbst 2021

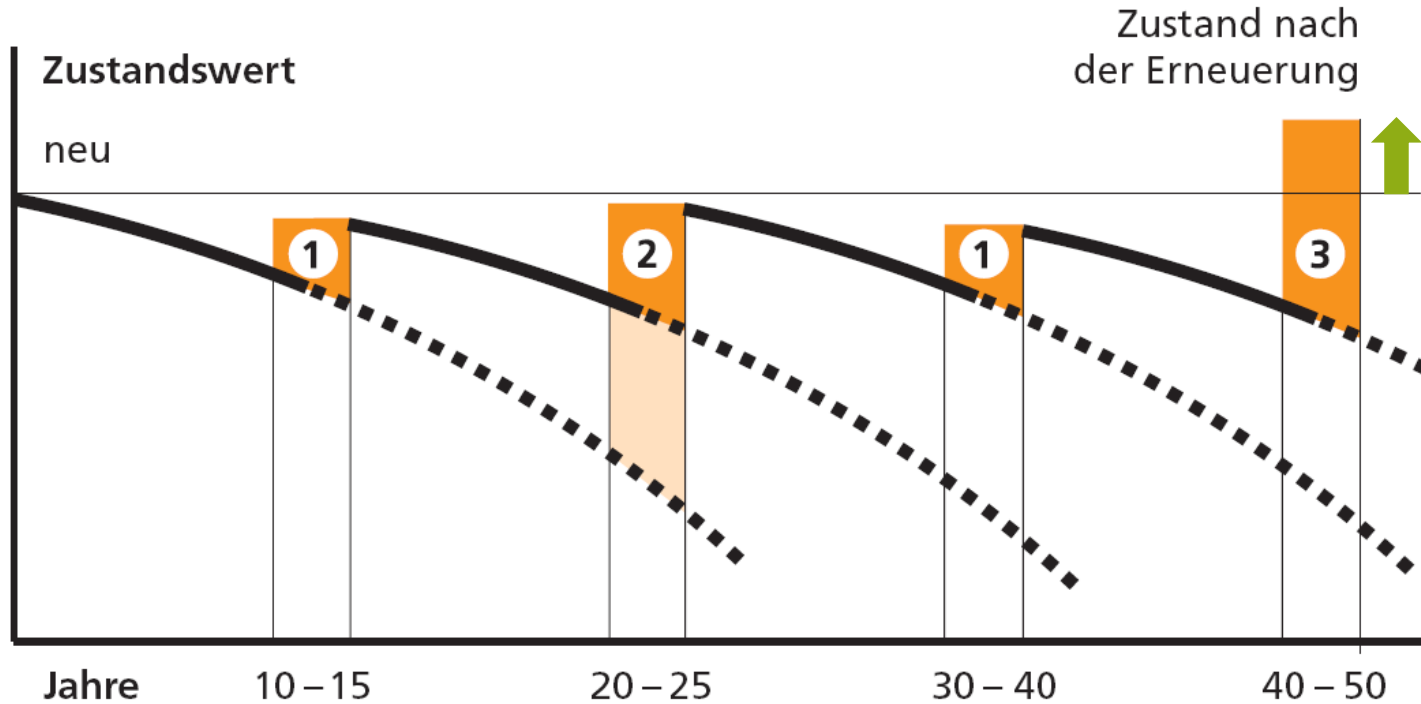
# Agenda

1. Energetische Gebäudesanierung
2. Fördergelder für die Sanierung
3. VAWD sicher im System!

# Energetische Gebäudesanierung



# Liegenschaftswert erhalten

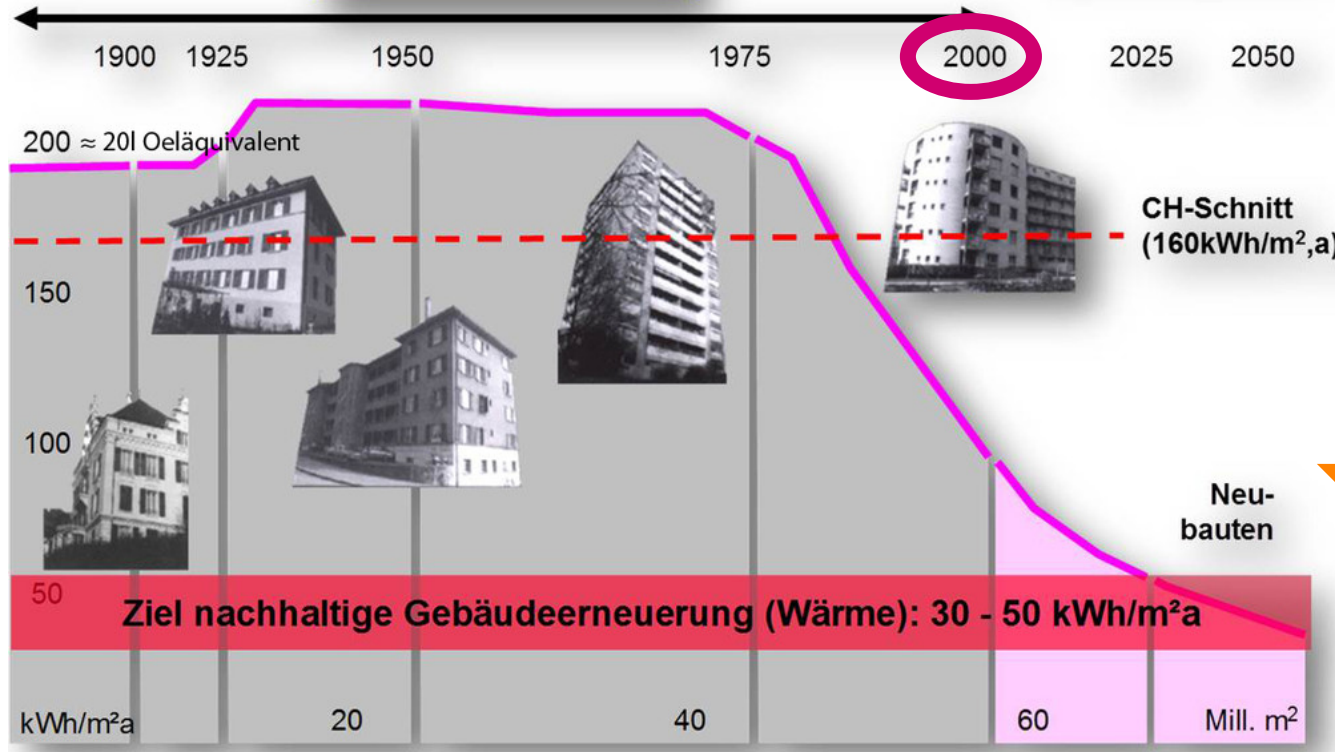


1. Werterhaltung (kleine Instandsetzung)
2. Teilerneuerung (grosse Instandsetzung)
3. Umfassende Erneuerung

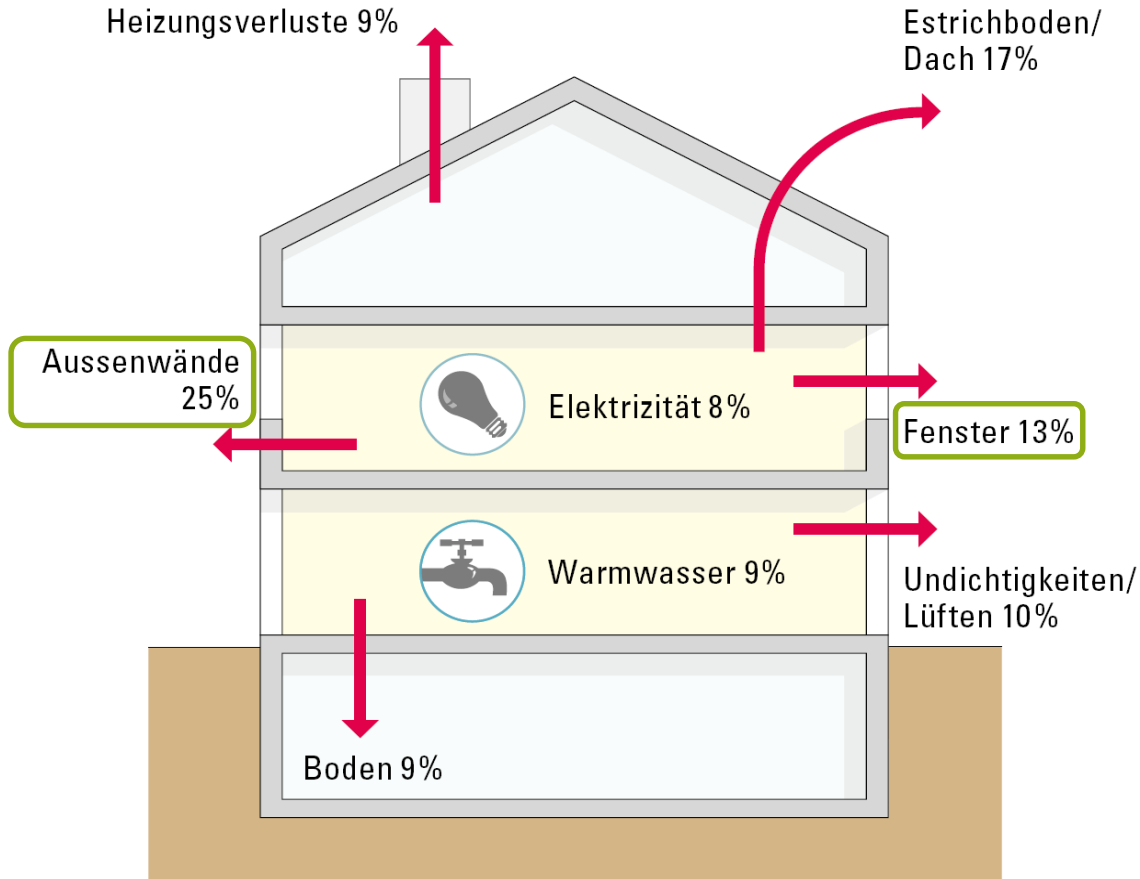
# Der Schweizer Gebäudebestand

1.5 Mio. Gebäude

Quelle: Richner/EMPA, 2010



# Energieverluste im Gebäudebestand



- In Immobilien muss regelmässig investiert werden
- Immobilienbesitz verlangen Rückstellungen
- Die effiziente Energienutzung ist zentral
- Energiekosten – wichtigstes Element der Nebenkosten
- Aussenwand hat grössten Einfluss → 25% (38%)

# Fördergelder für die Sanierung

# 2

## So einfach gelangen Sie an Fördergelder

### Schweizer Förderprogramme für Energie und Mobilität

6000 Luzern



Förderprogramm finden



Gesuch einreichen



Förderbeitrag erhalten

powered by 



## Förderbeiträge für 6000 Luzern

### Förderprogramme für private Gebäude

Gebäude  Mobilität

Private  Unternehmen

[Wichtige Hinweise](#)

- Es gibt sehr viele Bereiche die gefördert werden:
  - ▷ **Beratung**
  - ▷ Heizung
  - ▷ Warmwasser
  - ▷ **Gebäudehülle Sanierung**
  - ▷ Neubau
  - ▷ Stromerzeugung
  - ▷ Geräte, Beleuchtung
  - ▷ Lüftung
  - ▷ **Steuerabzüge**



## Beratung

Ausbildungs- und Informationsveranstaltungen	Stadt Luzern
Energiecoaching	Stadt Luzern
GEAK Plus	Stadt Luzern, Kanton Luzern
Impulsberatung «erneuerbar heizen»	Kanton Luzern
Machbarkeitsstudien und Energiekonzepte	Stadt Luzern
Spezielle 2000-Watt-Projekte	Stadt Luzern

+ alle öffnen



## Gebäudehülle Sanierung

### Gesamtsanierung mit Minergie-Zertifikat

Kanton Luzern

Der Kanton Luzern fördert Gesamtsanierungen mit Minergie-Zertifikat. Förderberechtigt sind Gebäude mit Baubewilligungsjahr vor 2000. Eine Kombination mit anderen Förderbeiträgen für Wärmedämmung, thermische Solaranlagen, Wärmepumpen oder Holzfeuerungen ist nicht möglich.

Kanton Luzern  
Energieberatung c/o öko-forum  
Löwenplatz 11  
6004 Luzern  
041 412 32 32  
[energieberatung@oeko-forum.ch](mailto:energieberatung@oeko-forum.ch)  
[Website](#)

#### Förderbeitrag:

- Abhängig vom Gebäudetyp, von der Energiebezugsfläche (EBF) und dem Minergie-Standard

[Website](#) – [Formular](#)

### Wärmedämmung Gebäudehülle

Kanton Luzern

Förderberechtigt ist die Wärmedämmung von Fassade, Dach, Wand und Boden gegen Erdreich.

Kanton Luzern  
Energieberatung c/o öko-forum  
Löwenplatz 11  
6004 Luzern  
041 412 32 32  
[energieberatung@oeko-forum.ch](mailto:energieberatung@oeko-forum.ch)  
[Website](#)

#### Förderbeitrag:

- 40 Fr./m<sup>2</sup> wärmedämmter Fläche

[Website](#) – [Formular](#)

[- alle schliessen](#)



# Beispiel Gebäudehüllensanierung Kanton Luzern

Umwelt und Energie | [uwe.lu.ch](http://uwe.lu.ch)

Suche ...

Suchen

[Kanton](#) > [BUWD](#) > [Umwelt und Energie](#) > [Themen](#) > [Energie](#) > [Förderprogramme Energie](#) > [Wärmedämmung](#)

[← Energie](#)

**Förderprogramme Energie**

**Wärmedämmung**

[Wärmepumpen](#)

[Holzfeuerungen](#)

[Thermische Solaranlagen](#)

[GEAK Plus](#)

[Impulsberatung](#)

[Minergie-Gesamtsanierung](#)

[SNBS](#)

[Machbarkeitsstudien](#)

[Förderprogramme von Gemeinden](#)

[Glossar und Links](#)

[Fördergeldrechner](#)

## Wärmedämmung

Förderberechtigt ist die Wärmedämmung von Fassade, Dach, Wand und Boden gegen Erdreich.

### Förderbeitrag

> 40 Fr./m<sup>2</sup> wärmedämmter Fläche

### Die wichtigsten Förderbedingungen

- > Fördergesuche müssen vor Baubeginn eingereicht werden.
- > Die gedämmte Fläche muss mindestens 75 m<sup>2</sup> umfassen (Minimalförderbeitrag: 3000 Franken).
- > Der Förderbeitrag ist pro Projekt auf 100'000 Franken begrenzt.
- > Förderberechtigt sind Gebäude mit Baubewilligungsjahr vor 2000.

> [Allgemeine Förderbedingungen](#)

> [Spezifische Förderbedingungen](#)

> [Infoblatt "Kantonaler Sonderbeitrag für energetische Sanierungen Unwetterschäden Juni 2021"](#)

> [Fragen und Antworten: Kantonaler Sonderbeitrag für energetische Sanierungen Unwetterschäden 2021](#)

## Vorgehen

1. Informieren Sie sich über das genaue Vorgehen.  
Nutzen Sie die Informationen auf dieser Webseite oder kontaktieren Sie unsere Energieberatung (Kontakt siehe rechte Spalte).
2. Erstellen Sie einen «GEAK Plus»

So reichen Sie ein Fördergesuch ein.



### Gesuch einreichen

Reichen Sie Ihr Fördergesuch elektronisch ein:

> [Gesuchsportal](#)

> [Anleitung Gesuchserfassung und -abschluss](#)

### Kontakt

#### Energieberatung (c/o öko-forum)

Bourbaki-Panorama  
Löwenplatz 11  
6004 Luzern  
> Standort:  
Telefon 041 412 32 32  
> E-Mail

# Beispiel Gebäudehüllensanierung Kanton Luzern

Kanton > BUWD > Umwelt und Energie > Themen > Energie > Förderprogramme Energie > Wärmedämmung

## Wärmedämmung

Förderberechtigt ist die Wärmedämmung von Fassade, Dach, Wand und Boden gegen Erdreich.

### Förderbeitrag

> 40 Fr./m<sup>2</sup> wärmedämmter Fläche

### Die wichtigsten Förderbedingungen

- > Fördergesuche müssen vor Baubeginn eingereicht werden.
- > Die gedämmte Fläche muss mindestens 75 m<sup>2</sup> umfassen (Minimalförderbeitrag: 3000 Franken).
- > Der Förderbeitrag ist pro Projekt auf 100'000 Franken begrenzt.
- > Förderberechtigt sind Gebäude mit Baubewilligungsjahr vor 2000.
- > [Allgemeine Förderbedingungen](#) PDF
- > [Spezifische Förderbedingungen](#) PDF
- > [Infoblatt "Kantonaler Sonderbeitrag für energetische Sanierungen Unwetterschäden Juni 2021"](#) PDF
- > [Fragen und Antworten: Kantonaler Sonderbeitrag für energetische Sanierungen Unwetterschäden 2021](#) PDF



## Steuerabzüge

### Abzüge für energetische Sanierungen

Kosten für energiesparende und dem Umweltschutz dienende Massnahmen in bestehenden Gebäuden können bei den direkten Bundessteuern und als Liegenschaftsunterhalt vom steuerbaren Einkommen abgezogen werden. Dies gilt allerdings nur für den Teil, der nicht mit Förderbeiträgen subventioniert wurde. Welche energetischen Massnahmen abzugsfähig sind, unterscheidet sich kantonal. Auskunft gibt die kantonale Steuerbehörde.

[Website](#)

### Dienststelle Steuern Kanton Luzern

Dienststelle Steuern Kanton Luzern  
Buobenmatt 1  
6002 Luzern  
041 228 56 56

[Website](#)

– alle schliessen

**Nicht vergessen!!!**

VAWD Sicher im System

3

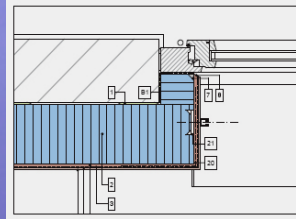
**MARMORAN**



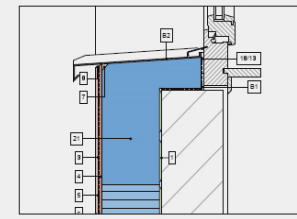




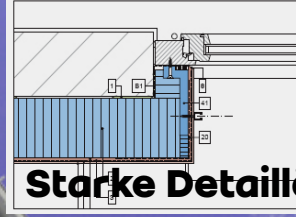
**Grosse Systemauswahl**



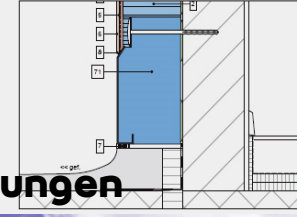
**Détail 2.07**  
Embrasure de porte et fenêtre avec rondelles en nid d'abeille



**Détail 2.19**  
Tablette de fenêtre métallique avec isolation



**Starke Detailösungen**

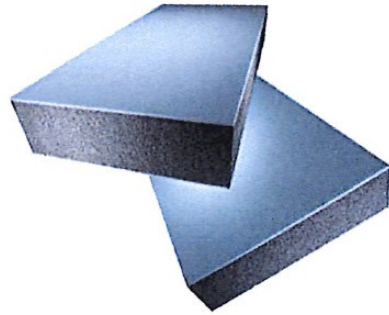


**Kompletter Service**



**Spezialisierter Aussendienst**

# Fassadendämmstoff



Eigenschaft	EPS	Mineralwolle	PIR
Wärmedämmung	++	+	+++
Schallschutz	+	+++	+
Brandschutz	+	+++	++
Oekologie	++	++	+
Preis	+++	++	+

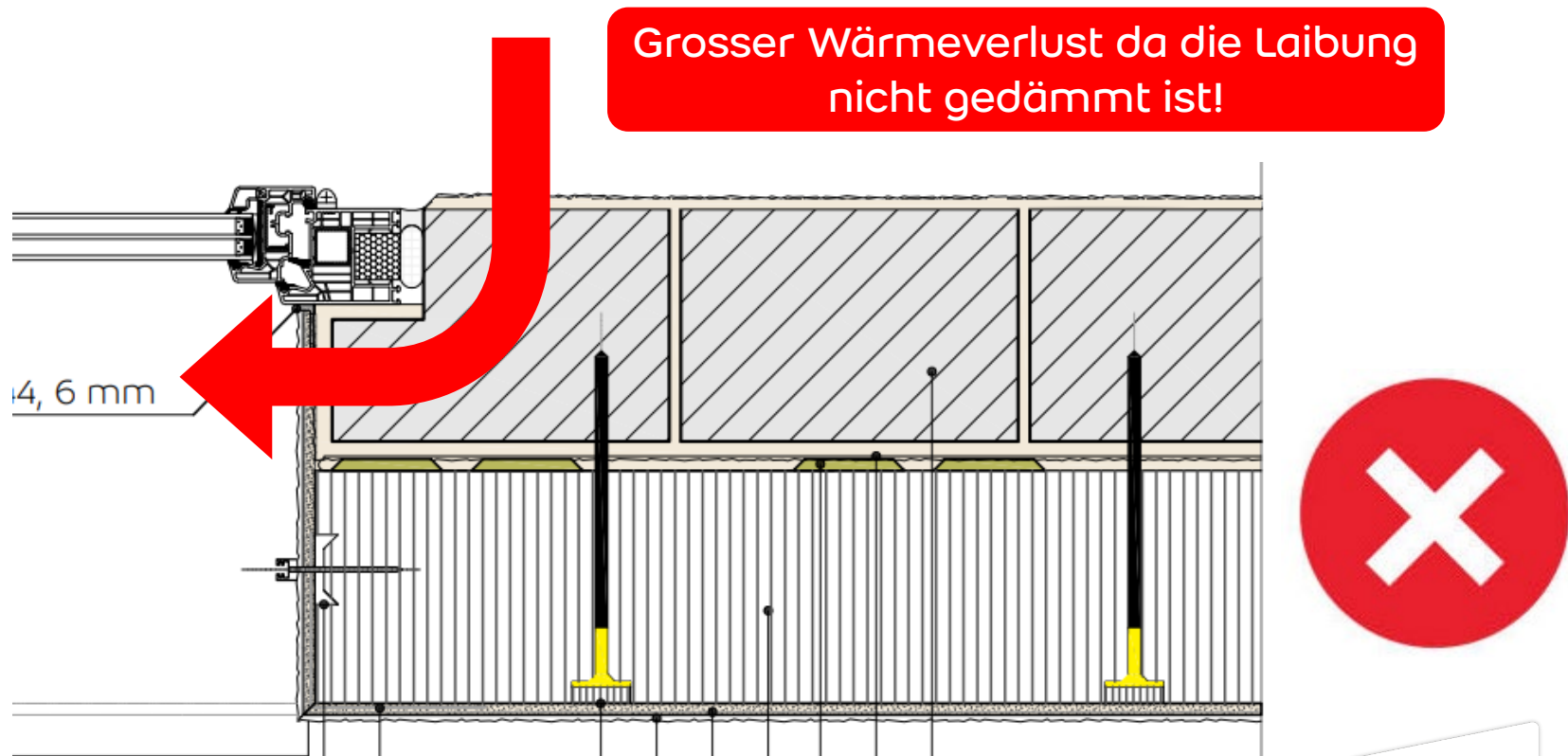


# Wichtige Punkte bei der Fassadenrenovation

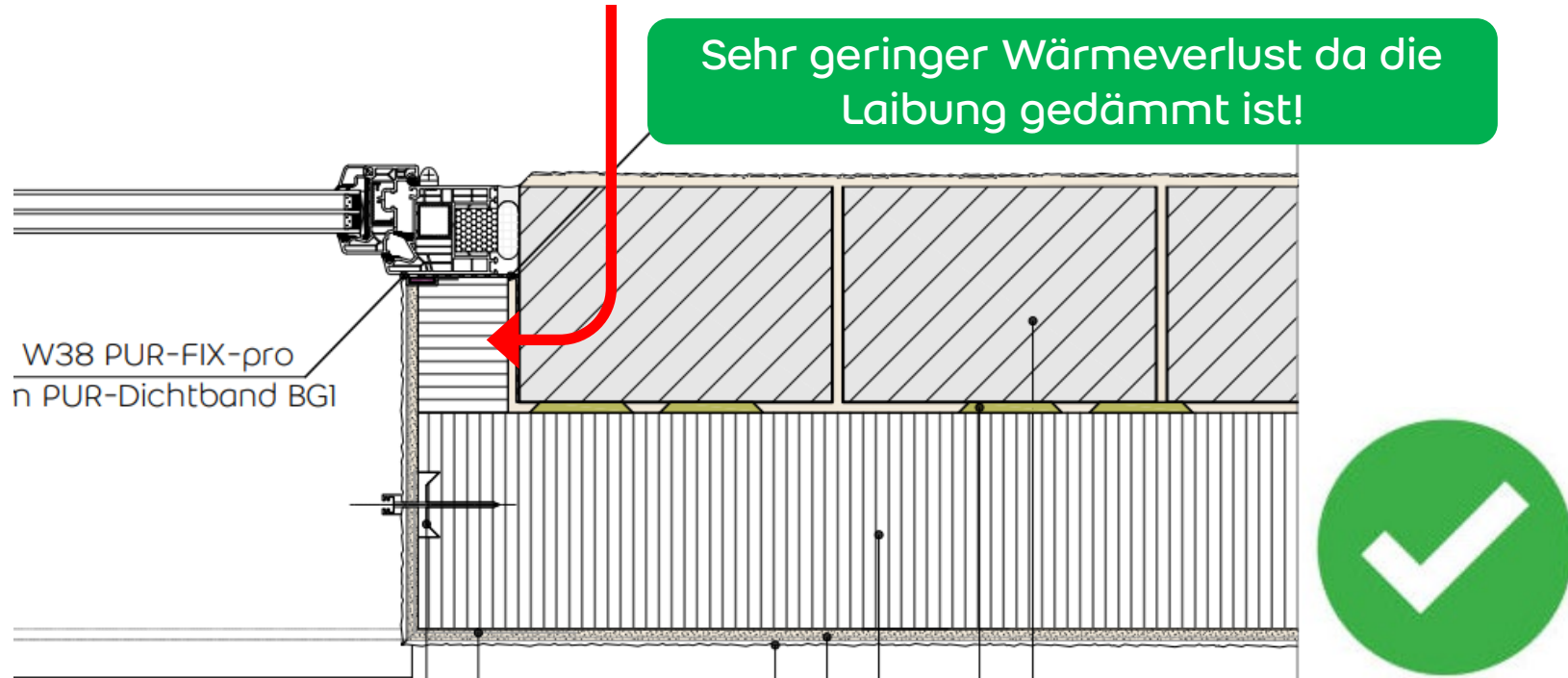
- **U-Wert von 0.20 W/m<sup>2</sup>K**
  - Fördergelder abholen!
  - Gesuch vor Arbeitsbeginn stellen!
  
- **Gesamte Fassade als System durchdenken**
  - ▷ Erst neue Fenster
  - ▷ Wärmebrücken vermeiden!
    - ▣ Fensterleibung
    - ▣ Storenkasten
    - ▣ Sockel



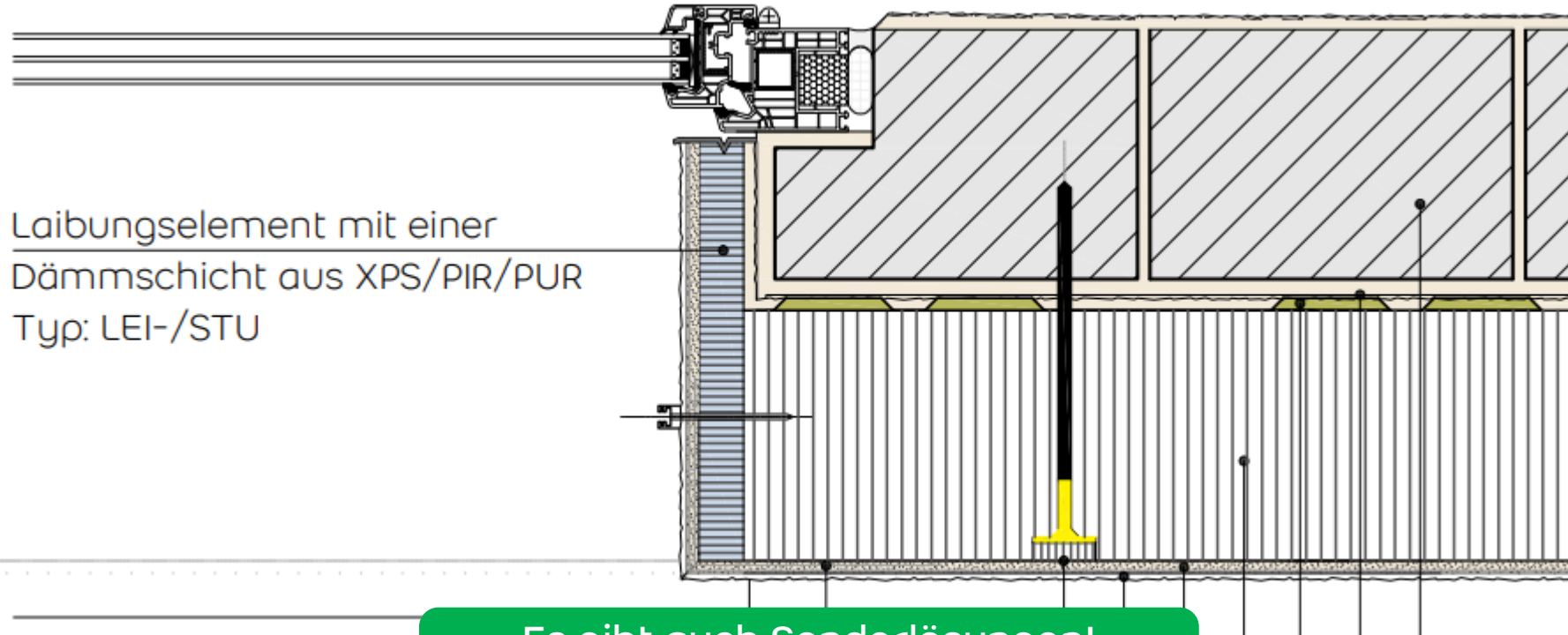
# Wichtige Punkte bei der Fassadenrenovierung



# Wichtige Punkte bei der Fassadenrenovierung



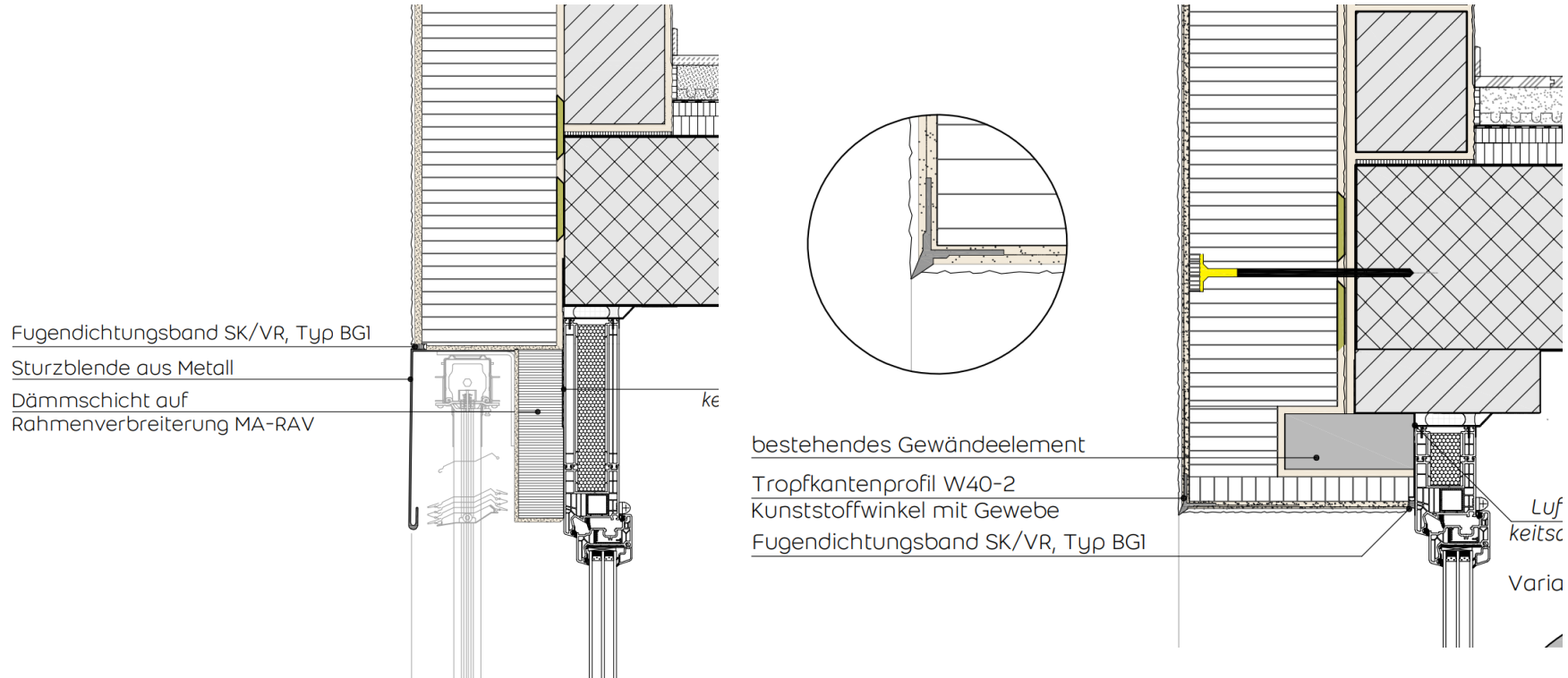
# Wichtige Punkte bei der Fassadenrenovierung



Laibungselement mit einer  
Dämmschicht aus XPS/PIR/PUR  
Typ: LEI-/STU

Es gibt auch Sonderlösungen!  
Fragen Sie nach!

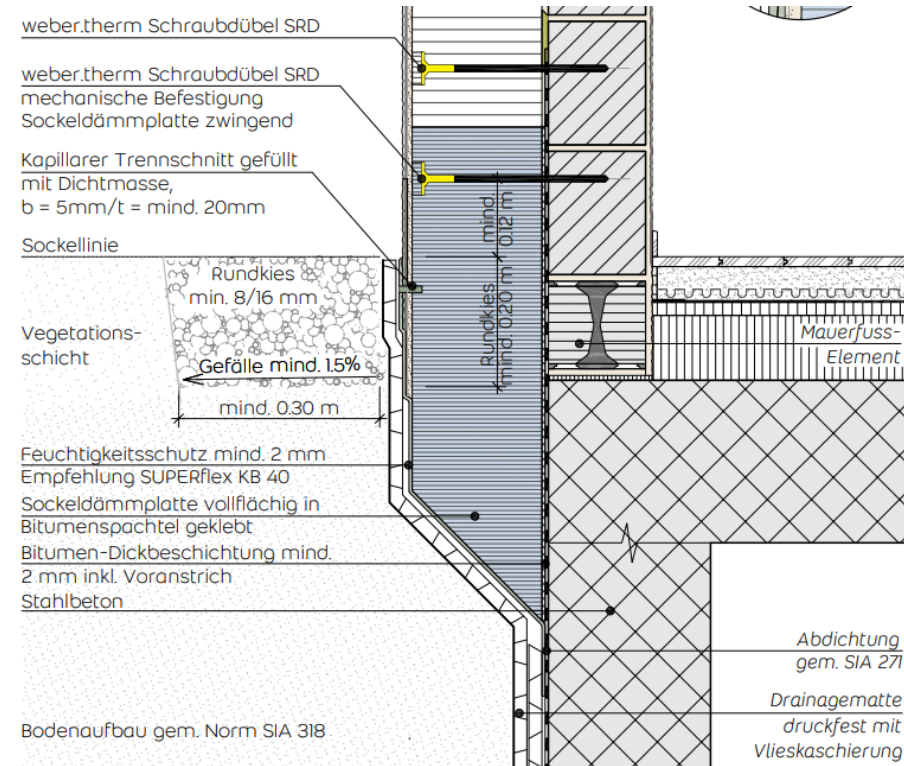
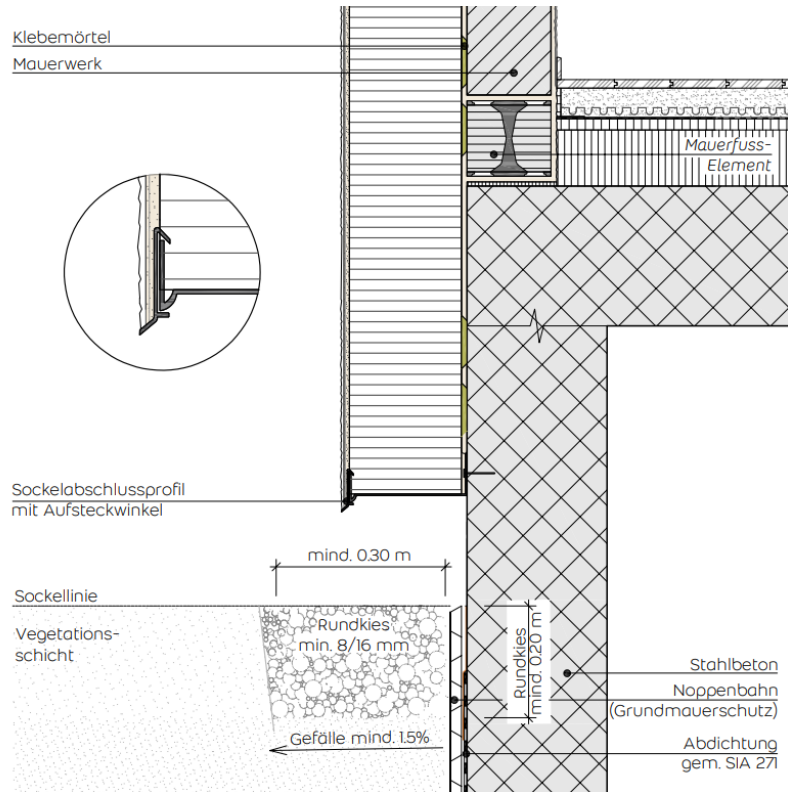
# Wichtige Punkte bei der Fassadenrenovierung



Es gibt auch Sonderlösungen!  
Fragen Sie nach!



# Wichtige Punkte bei der Fassadenrenovierung



Es gibt auch Sonderlösungen!  
Fragen Sie nach!

Herzlichen Dank!  
Fragen?